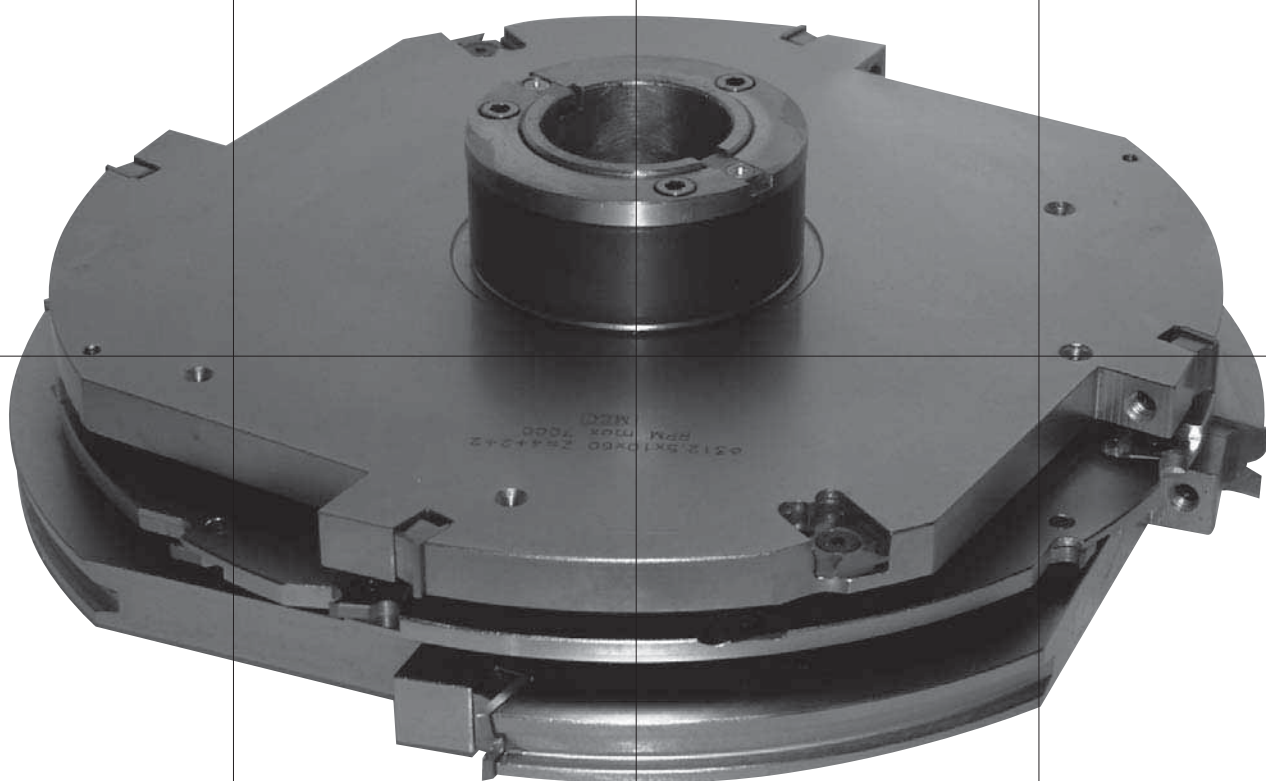
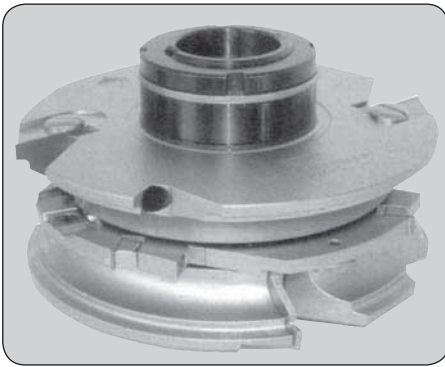


3



**Ножевые головки
для изготовления
дверей и окон**

3005**Группа многопрофильных головок
для изготовления дверей****Назначение:**

Изготовление дверей из цельной древесины различной толщины (профиль).

Станок:

Фрезерный, 4-х сторонний фрезерный.

Техническая информация:

Сменные монолитные твердосплавные ножи. Углы заточки ножей подходят для обработки натуральной древесины. Группа может использовать ножи для выполнения предложенных профилей на различной толщине древесины. Корпус фрезы выполнен из легкого сплава «ЭРГАЛ».

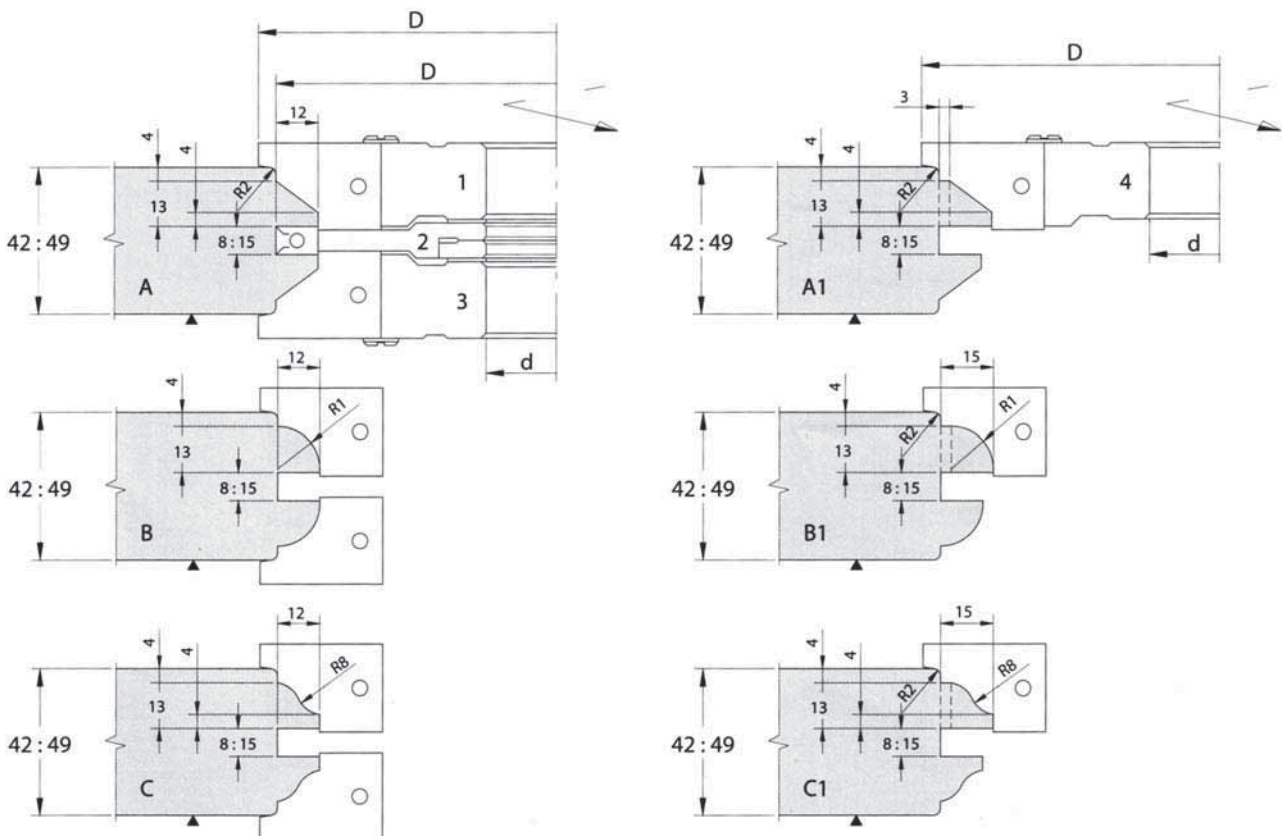
Рекомендуемые скорости вращения: 4.800-8.500 min⁻¹

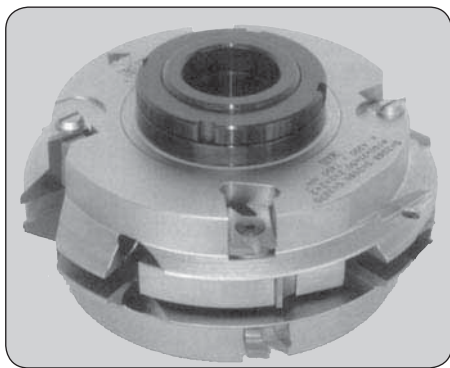
HW Z=2 MAN Ручная подача

ЗАПАСНЫЕ ЧАСТИ

Код	D	B	d	NR	Код цены	Нож	Клин	Винт	Подрезной нож	Винт
3005.000.001	170	25	50*	1	G24	8170.025.035-A 8170.025.035-B 8170.025.035-C	8280.210.000	8285.008.000		
3005.000.002	160	8/15	50*	2	A23	8170.076.012	8280.070.000	8285.006.000	8120.140.002	8295.005.000
3005.000.003	170	25	50*	3	G24	8170.025.035-A 8170.025.035-B 8170.025.035-C	8280.210.000	8285.008.000		
3005.000.004	170	25	50*	4	G24	8170.025.035-A1 8170.025.035-B1 8170.025.035-C1	8280.210.000	8285.008.000		

Для отверстий диаметром 30/35/40 необходимо добавлять установочную втулку код 8385.



3010**Группа многопрофильных головок
для дверей****Назначение:**

Изготовление дверей из цельной древесины различной толщины (контрпрофиль).

Станок:

Фрезерный, шипорезный.

Техническая информация:

Сменные монолитные твердосплавные ножи. Углы заточки ножей подходят для обработки натуральной древесины. Группа может использовать ножи для выполнения предложенных профилей на различной толщине древесины. Корпус фрезы выполнен из легкого сплава «ЭР-ГАЛ».

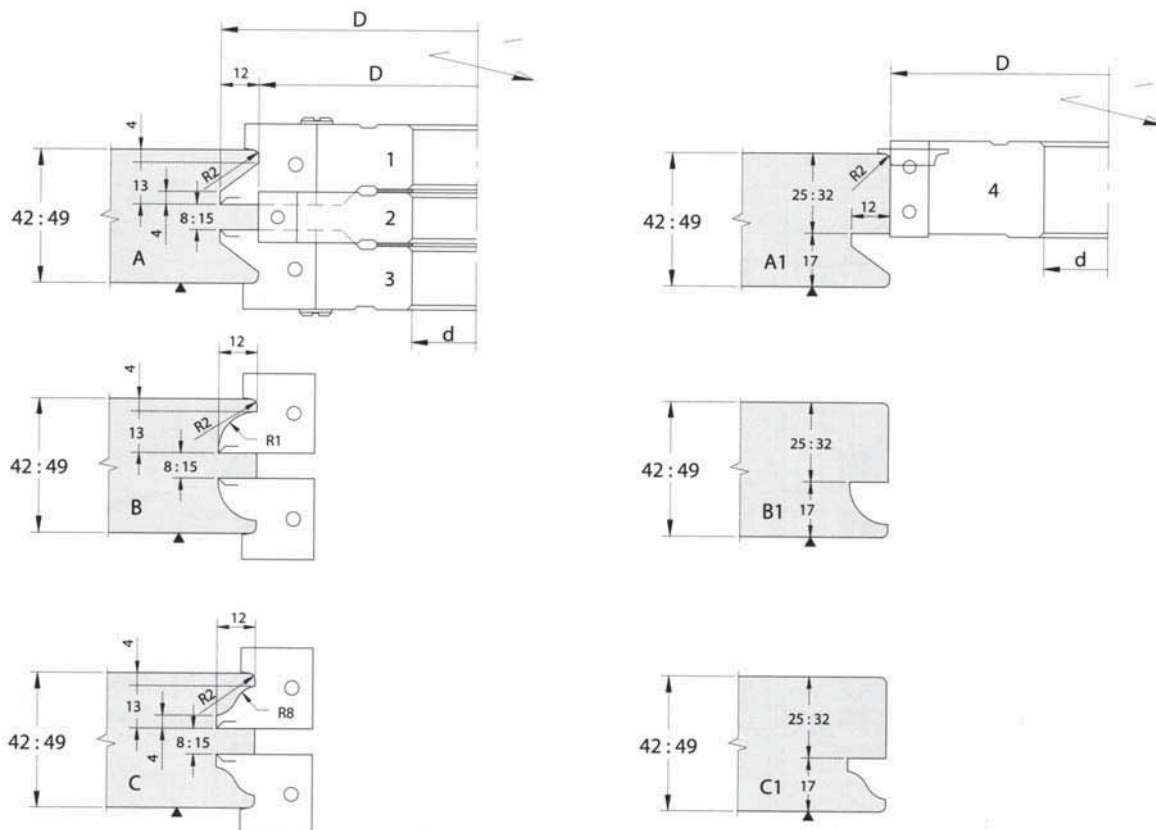
Рекомендуемые скорости вращения: 4.800-8.500 min⁻¹

HW Z=2 MAN Ручная подача

ЗАПАСНЫЕ ЧАСТИ

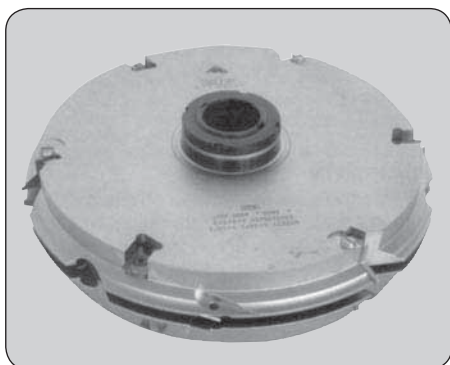
Код	D	B	d	NR	Код цены	Нож	Клин	Винт	Подрезная пила	Винт	Подрезатель	Винт
3010.000.001	160	25	50*	1	M25	8170.025.030-A 8170.025.030-B 8170.025.030-C	8280.210.000	8285.008.000	8120.140.002	8295.005.000		
3010.000.002	136	15	50*	2	C17	8105.150.012	8280.130.000	8285.008.000				
3010.000.003	160	25	50*	3	M25	8170.025.030-A 8170.025.030-B 8170.025.030-C	8280.210.000	8285.008.000	8120.140.001	8315.004.001		
3010.000.004	136	40	50*	4	H21	8105.400.012	8280.360.000	8285.008.000			8131.260.020	8300.005.000

Для отверстий диаметр 30/35/40 необходимо добавлять установочную втулку код 8385.



3015

Группа многопрофильных шипорезных головок



Назначение:

Выполнение шипов на дверях из цельной древесины различной толщины.

Станок:

Фрезерный, шипорезный.

Техническая информация:

Сменные монолитные твердосплавные ножи. Углы заточки ножей подходят для обработки натуральной древесины. Группа может использовать ножи для выполнения предложенных профилей на различной толщине древесины. Корпус фрезы выполнен из легкого сплава «ЭРГАЛ».

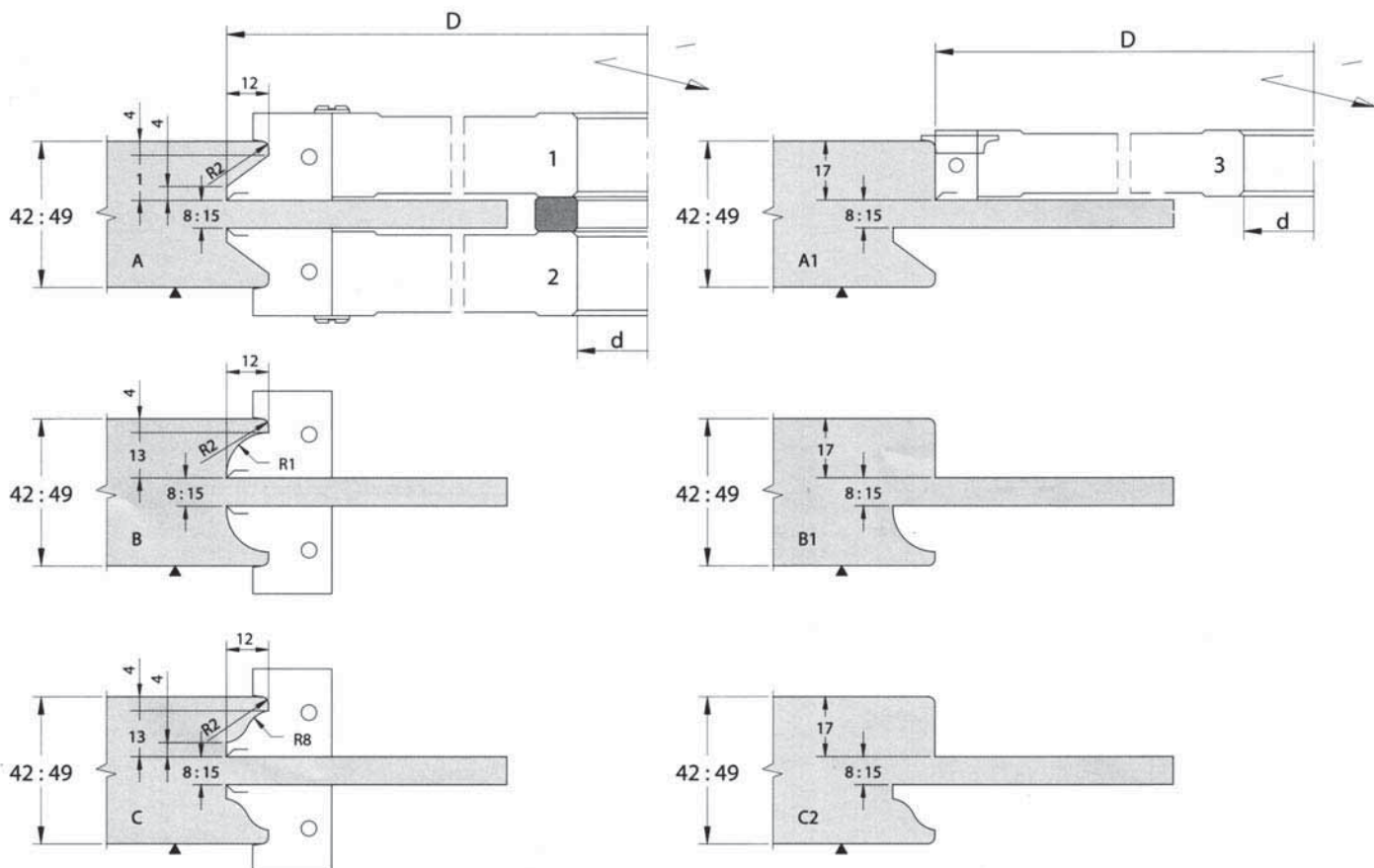
Рекомендуемые скорости вращения: 2.800-4.800 min⁻¹

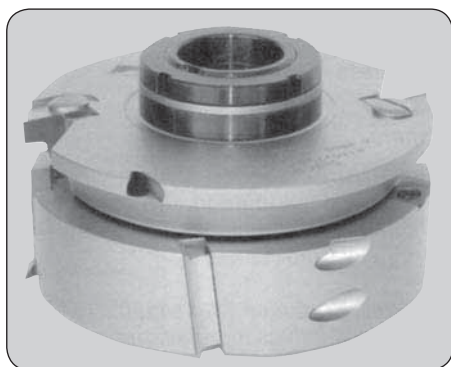
HW Z=4 MAN Ручная подача

ЗАПАСНЫЕ ЧАСТИ

Код	D	B	d	NR	Код цены	Нож	Клин	Винт	Подрезная пила	Винт	Подрезатель	Винт
3015.000.001	300	25	50*	1	M31	8170.025.030-A	8280.210.000	8285.008.000	8120.140.002	8315.004.001		
						8170.025.030-B						
						8170.025.030-C						
3010.000.002	300	25	50*	2	M31	8170.025.030-A	8280.210.000	8285.008.000	8120.140.001	8315.004.001		
						8170.025.030-B						
						8170.025.030-C						
3015.000.003	276	20	50*	3	E25	8105.200.012	8280.160.000	8285.008.000	8120.140.002	8295.005.000	8131.260.020	8300.005.000

Для отверстий диаметром 30/35/40 необходимо добавлять установочную втулку код 8385.



3020**Группа многопрофильных головок
для внешнего контура полотна двери****Назначение:**

Внешнее профилирование полотна деревянных дверей.

Станок:

Фрезерный, 4-х сторонний фрезерный.

Техническая информация:

Сменные монолитные твердосплавные ножи. Углы заточки ножей подходят для обработки натуральной древесины. Группа может использовать ножи для выполнения предложенных профилей на различной толщине древесины. Корпус фрезы выполнен из легкого сплава «ЭРГАЛ».

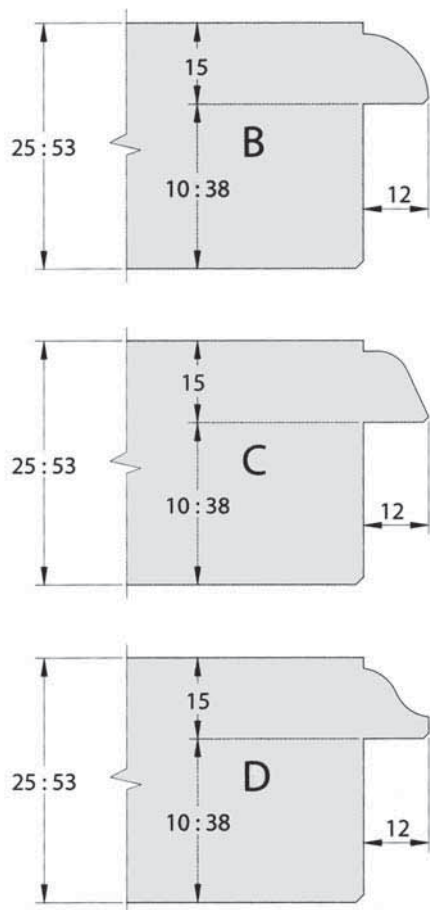
Рекомендуемые скорости вращения: 4.800-8.500 min⁻¹

HW Z=2 MAN Ручная подача

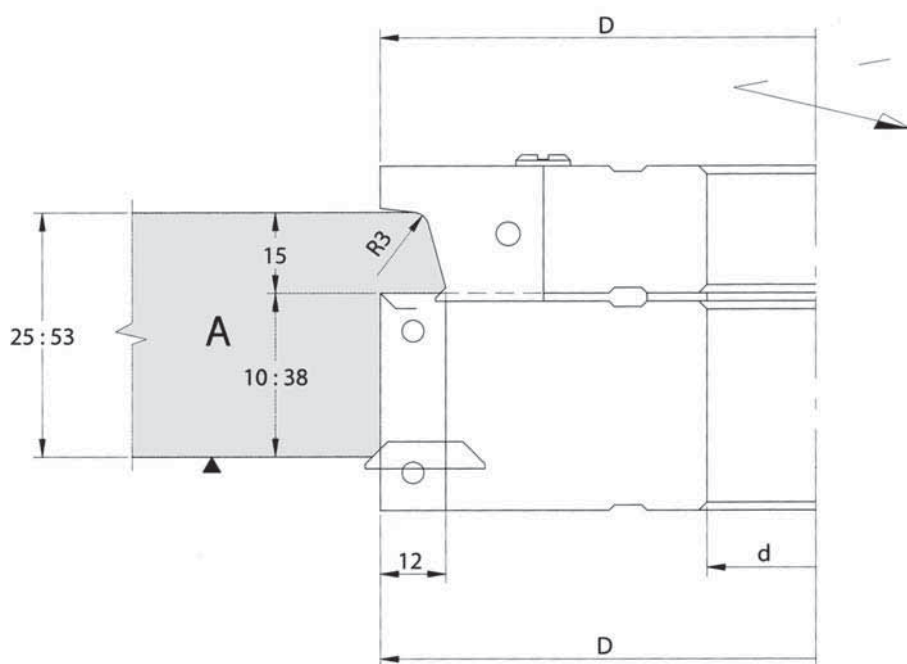
ЗАПАСНЫЕ ЧАСТИ

Код	D	d	Код цены	Профиль	Нож	Клин	Винт	Ключ
3020.000.001	160	50*	A33	A	8170.025.030	8280.210.000	8285.008.000	8350.040.000
				B	8170.025.030			
				C	8170.025.030			
				D	8170.025.030			

Для отверстий диаметром 30/35/40 необходимо добавлять установочную втулку код 8385.

ЗАПАСНЫЕ ЧАСТИ ПРЯМОЙ ФРЕЗЫ

Нож	Клин	Винт	Подрезной нож	Винт подрезного ножа	Радиусный нож
8105.400.012	8280.360.000	8285.008.000	8120.140.002	8295.005.000	8132.260.045



3025**Группа головок для профилирования
дверных коробок****Назначение:**

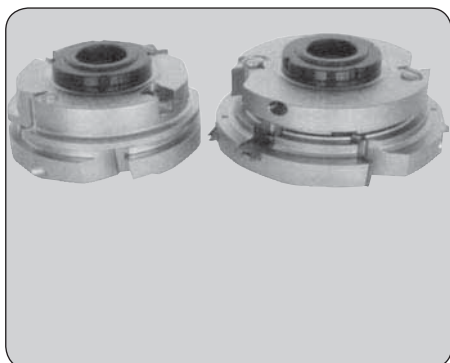
Профилрование дверных коробок.

Станок:

Фрезерный, 4-х сторонний фрезерный.

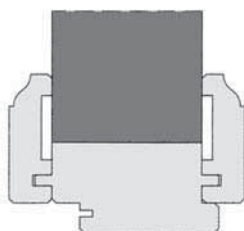
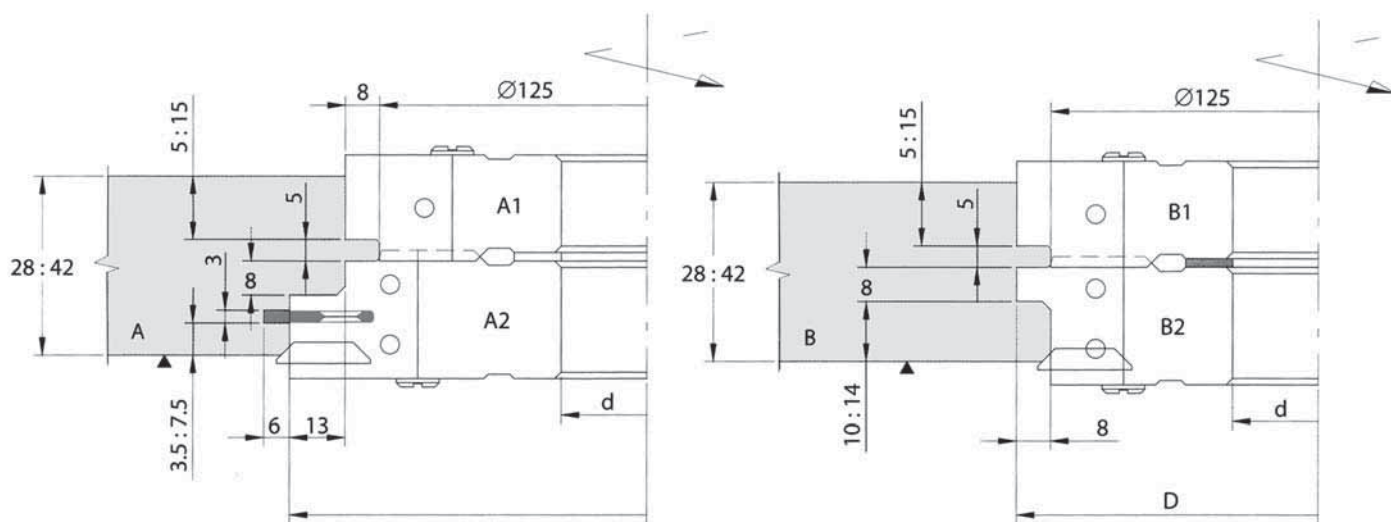
Техническая информация:

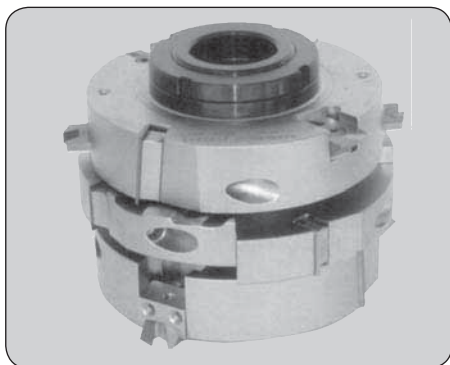
Сменные монолитные твердосплавные ножи. Углы заточки ножей подходят для обработки натуральной древесины.

Рекомендуемые скорости вращения:**A:** число оборотов 4.300-7.400 min⁻¹**B:** число оборотов 5,200-9,100 min⁻¹
HW Z=2 MAN Ручная подача
ЗАПАСНЫЕ ЧАСТИ

Код	D	d	Профиль	Код цены	Нож	Клин	Винт	Пазовый нож	Винт	Радиусный нож	Винт
3025.000.001	167	50*	A	B33	8170.025.025-A1	8280.210.000	8285.008.000				
					8170.030.030-A2	8280.260.000	8285.008.000	8142.030.025	8305.005.000	8132.260.045	8300.005.000
3025.000.002	141	50*	B	H32	8170.025.025-B1	8280.210.000	8285.008.000				
					8170.030.025-B2	8280.260.000	8285.008.000			8132.260.045	8300.005.000

Для отверстий диаметром 30/35/40 необходимо добавлять установочную втулку код 8385.



3030**Группа головок для профилирования
дверного наличника****Назначение:**

Профилерование наличника для межкомнатных дверей.

Станок:

Фрезерный, 4-х сторонний фрезерный.

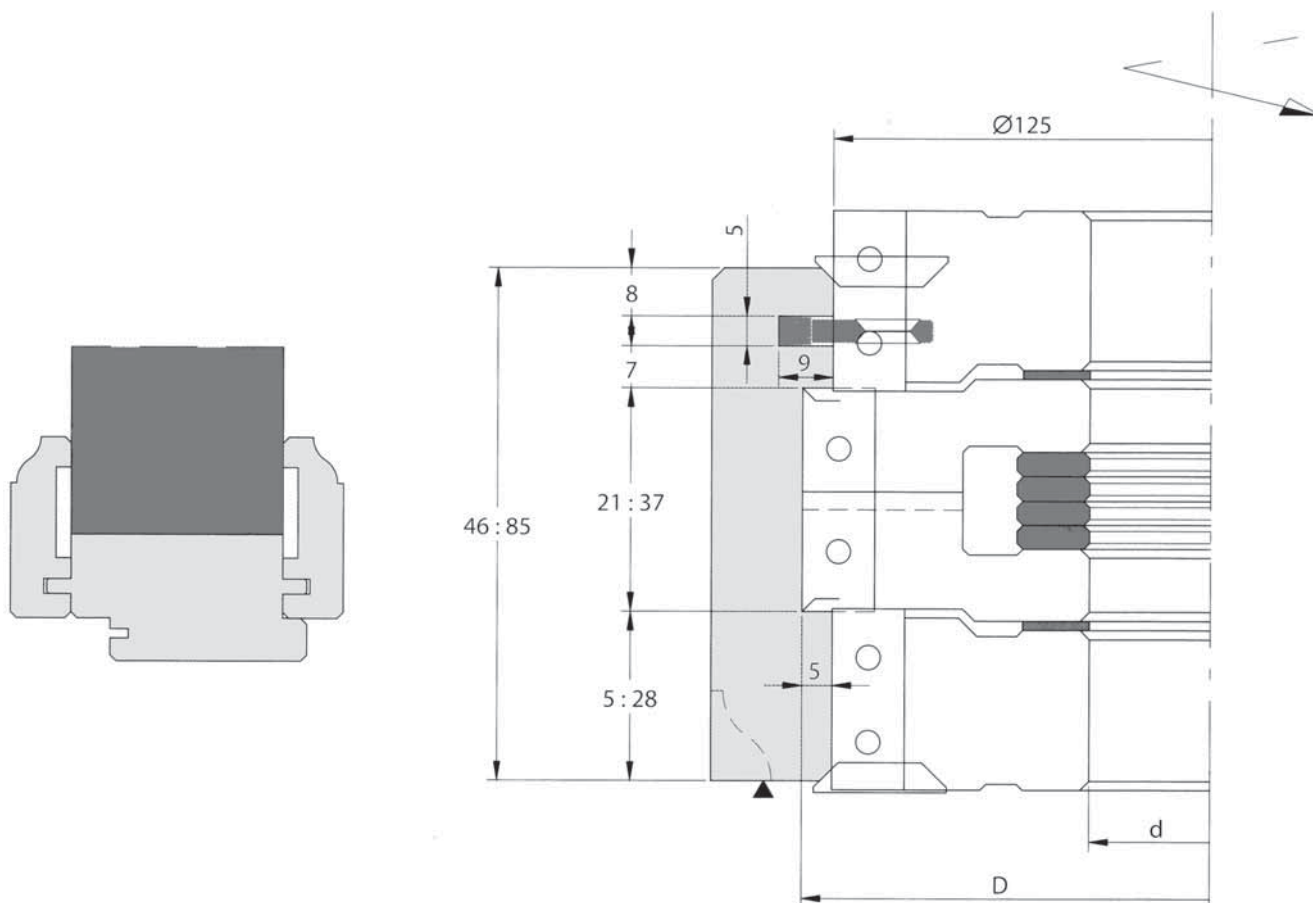
Техническая информация:

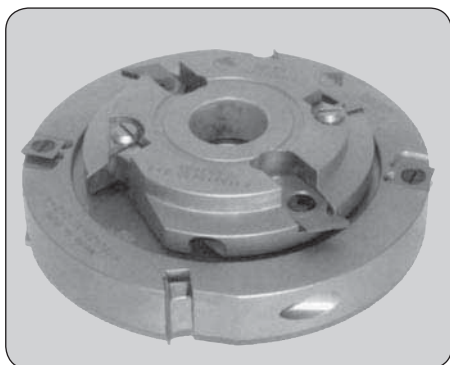
Сменные монолитные твердосплавные ножи. Углы заточки ножей подходят для обработки натуральной древесины.

Рекомендуемые скорости вращения: 5.000-9.000 min⁻¹
HW Z=2 MAN Ручная подача
ЗАПАСНЫЕ ЧАСТИ

Код	D	d	Код цены	Фреза	Нож	Клин	Винт	Пазовый нож	Винт	Радиусный нож	Винт
3030.000.000	135	50*	B34	A	8105.300.012	8280.260.000	8285.008.000	8142.050.025	8305.005.000	8131.260.045	8300.005.000
				Фреза	Нож	Клин	Винт	Подрезная пила	Винт		
				B	8105.200.012	8280.160.000	8285.008.000	8120.140.002	8295.005.000		
				Фреза	Нож	Клин	Винт			Подрезатель	Винт
				C	8105.300.012	8280.260.000	8285.008.000			8132.260.045	8300.005.000

Для отверстий диаметром 30/35/40 необходимо добавлять установочную втулку код 8385.



3035**Группа головок для изготовления
полотен скользящих дверей****Назначение:**

Профилирование полотен скользящих дверей.

Станок:

Фрезерный, шипорезный.

Техническая информация:

Сменные монолитные твердосплавные ножи. Углы заточки ножей подходят для обработки натуральной древесины.

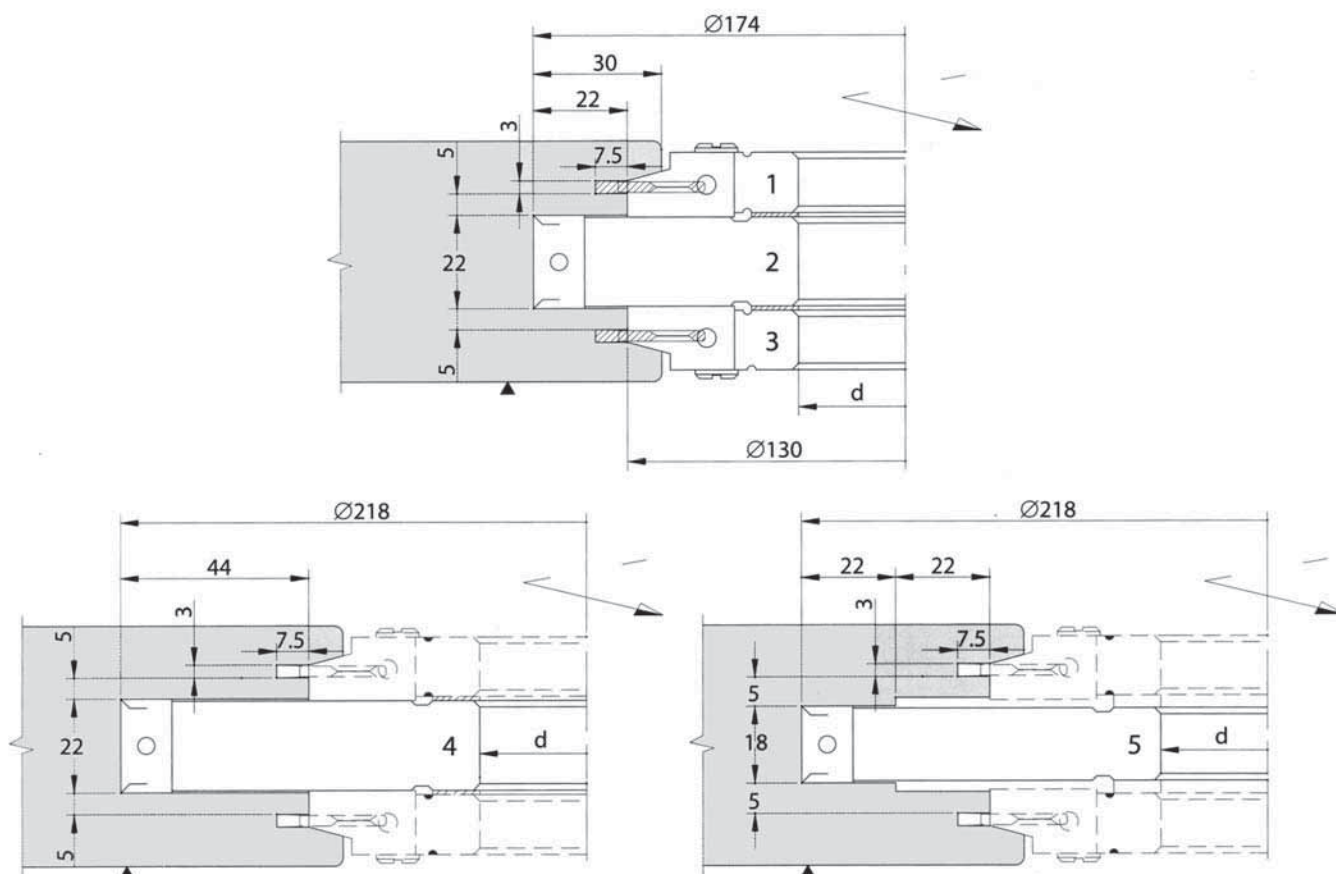
Рекомендуемые скорости вращения: 4.800-8.300 min⁻¹

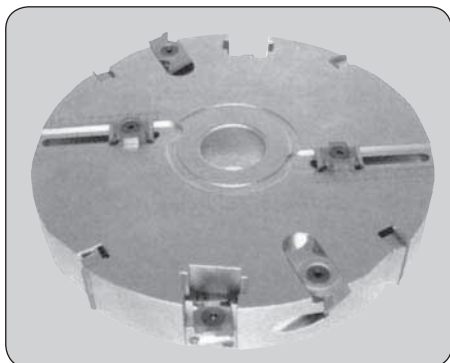
HW Z=2 MAN Ручная подача

ЗАПАСНЫЕ ЧАСТИ

Код	D	B	d	NR	Код цены	Нож	Клин	Винт	Подрезной нож	Винт	Пазовый нож	Винт
3035.000.001	130	15	50*	1	A26	8170.015.025	8280.130.000	8285.008.000			8142.030.025	8305.005.000
3035.000.002	174	22	50*	2	L20	8105.200.012	8280.160.000	8285.008.000	8120.140.002	8295.005.000		
3035.000.003	130	15	50*	3	A26	8170.015.025	8280.130.000	8285.008.000			8142.030.025	8305.005.000
3035.000.004	218	18	50*	5	E21	8105.150.012	8280.130.000	8285.008.000	8120.140.002	8295.005.000		
3035.000.005	218	22	50*	4	E21	8105.200.012	8280.160.000	8285.008.000	8120.140.002	8295.005.000		

Для отверстий диаметром 30/35/40 необходимо добавлять установочную втулку код 8385.



3040**Ножевая головка для дверной коробки
(паз под уплотнение двери)****Назначение:**

Профилирование дверных коробок.

Станок:

Фрезерный.

Техническая информация:

Сменные монолитные твердосплавные ножи. Возможность регулировки глубины и высоты расположения паза под уплотнение. В заказе необходимо указывать диаметр посадочного отверстия.

Рекомендуемые скорости вращения: 3.900-6.000 min⁻¹

HW

Z=4

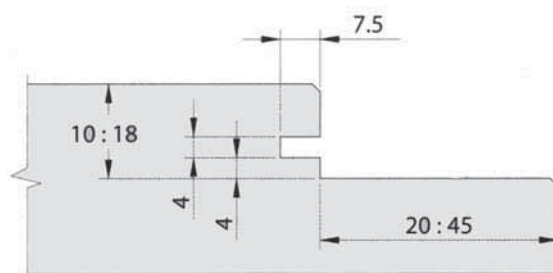
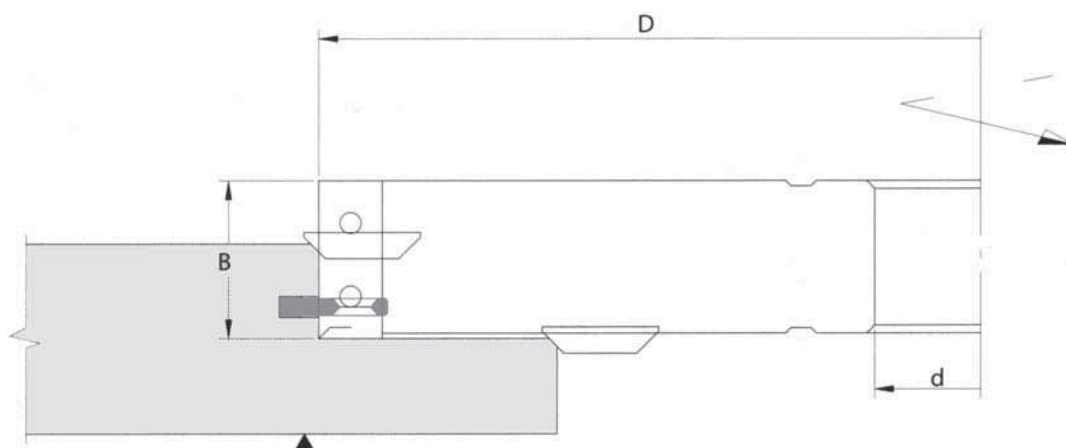
MAN

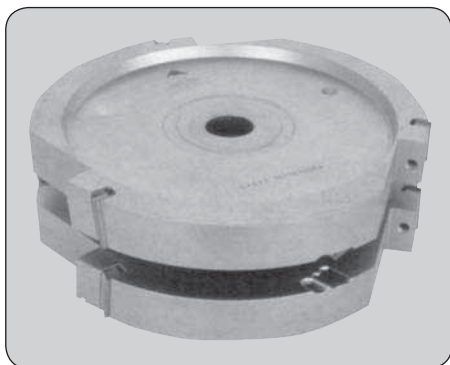
*Ручная подача***ЗАПАСНЫЕ ЧАСТИ**

Код	D	B	Код цены	Нож	Клин	Винт	Подрезной нож	Винт
3040.200.000	200	30	M32	8105.300.012	8280.260.000	8285.008.000	8120.140.002	8295.005.000

ЗАПАСНЫЕ ЧАСТИ

Радиусный нож	Винт	Пазовый нож	Винт
8131.260.045	8300.005.000	8142.040.025	8305.005.000



3045**Ножевые головки для выполнения шипов****Назначение:**

Выполнение шипов при изготовлении дверей и окон.

Станок:

Фрезерный, шипорезный.

Техническая информация:

Сменные монолитные твердосплавные ножи. Углы заточки ножей подходят для обработки натуральной древесины.

Рекомендуемые скорости вращения:

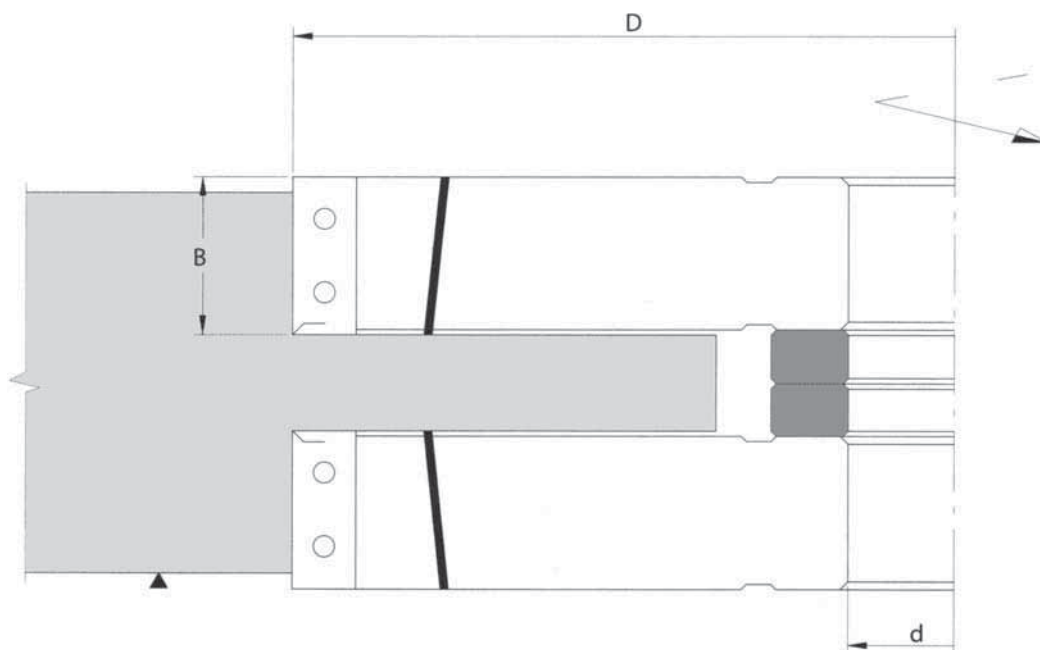
D.220/250 – число оборотов 2.700-4.600 min⁻¹

D.270/300 - число оборотов 2.500-4.400 min⁻¹

HW Z=3+3 MAN Ручная подача

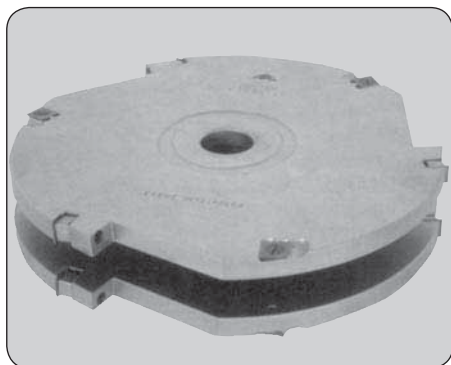
ЗАПАСНЫЕ ЧАСТИ

Код	D	B	Код цены	Нож	Клин	Винт	Подрезная пила	Винт
3045.220.020	220	20	F24	8105.200.012	8280.160.000	8285.008.000	8120.140.002	8295.005.000
3045.220.030	220	30	F25	8105.300.012	8280.260.000	8285.008.000	8120.140.002	8295.005.000
3045.220.040	220	40	A27	8105.400.012	8280.360.000	8285.008.000	8120.140.002	8295.005.000
3045.250.020	250	20	L24	8105.200.012	8280.160.000	8285.008.000	8120.140.002	8295.005.000
3045.250.030	250	30	H25	8105.300.012	8280.260.000	8285.008.000	8120.140.002	8295.005.000
3045.250.040	250	40	D27	8105.400.012	8280.360.000	8285.008.000	8120.140.002	8295.005.000
3045.270.020	270	20	C25	8105.200.012	8280.160.000	8285.008.000	8120.140.002	8295.005.000
3045.270.030	270	30	B26	8105.300.012	8280.260.000	8285.008.000	8120.140.002	8295.005.000
3045.270.040	270	40	G27	8105.400.012	8280.360.000	8285.008.000	8120.140.002	8295.005.000
3045.300.020	300	20	F25	8105.200.012	8280.160.000	8285.008.000	8120.140.002	8295.005.000
3045.300.030	300	30	E26	8105.300.012	8280.260.000	8285.008.000	8120.140.002	8295.005.000
3045.300.040	300	40	M27	8105.400.012	8280.360.000	8285.008.000	8120.140.002	8295.005.000



3050

Ножевые головки для выполнение шипов



Назначение:

Выполнение шипов при изготовлении дверей и окон.

Станок:

Фрезерный, шипорезный.

Техническая информация:

Сменные монолитные твердосплавные ножи. Углы заточки ножей подходят для обработки натуральной древесины.

Рекомендуемые скорости вращения:

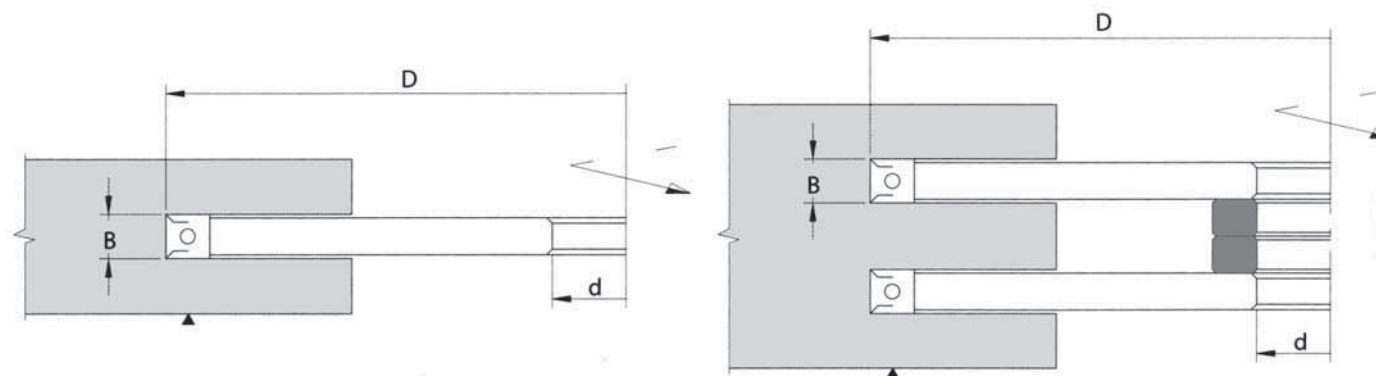
D.220/250 – число оборотов 2.900-4.800 min⁻¹

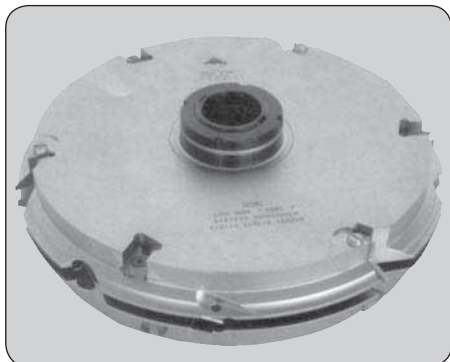
D.270/300 - число оборотов 2.600-4.500 min⁻¹

HW Z=3+6 MAN Ручная подача

ЗАПАСНЫЕ ЧАСТИ

Код	D	B	Код цены	Нож	Клин	Винт	Подрезная пила	Винт
3050.220.008	220	8	H25	8105.076.012	8280.070.000	8285.006.000	8120.140.002	8295.005.000
3050.220.010	220	10	L25	8105.096.012	8280.070.000	8285.006.000	8120.140.002	8295.005.000
3050.220.012	220	12,5	A26	8105.120.012	8280.100.000	8285.008.000	8120.140.002	8295.005.000
3050.220.016	220	16	B26	8105.150.012	8280.130.000	8285.008.000	8120.140.002	8295.005.000
3050.220.021	220	21	C26	8105.200.012	8280.160.000	8285.008.000	8120.140.002	8295.005.000
3050.250.008	250	8	A26	8105.076.012	8280.070.000	8285.006.000	8120.140.002	8295.005.000
3050.250.010	250	10	B26	8105.096.012	8280.070.000	8285.006.000	8120.140.002	8295.005.000
3050.250.012	250	12,5	C26	8105.120.012	8280.100.000	8285.008.000	8120.140.002	8295.005.000
3050.250.016	250	16	D26	8105.150.012	8280.130.000	8285.008.000	8120.140.002	8295.005.000
3050.250.021	250	21	E26	8105.200.012	8280.160.000	8285.008.000	8120.140.002	8295.005.000
3050.270.008	270	8	C26	8105.076.012	8280.070.000	8285.006.000	8120.140.002	8295.005.000
3050.270.010	270	10	E26	8105.096.012	8280.070.000	8285.006.000	8120.140.002	8295.005.000
3050.270.012	270	12,5	F26	8105.120.012	8280.100.000	8285.008.000	8120.140.002	8295.005.000
3050.270.016	270	16	G26	8105.150.012	8280.130.000	8285.008.000	8120.140.002	8295.005.000
3050.270.021	270	21	L26	8105.200.012	8280.160.000	8285.008.000	8120.140.002	8295.005.000
3050.300.008	300	8	F26	8105.076.012	8280.070.000	8285.006.000	8120.140.002	8295.005.000
3050.300.010	300	10	H26	8105.096.012	8280.070.000	8285.006.000	8120.140.002	8295.005.000
3050.300.012	300	12,5	L26	8105.120.012	8280.100.000	8285.008.000	8120.140.002	8295.005.000
3050.300.016	300	16	M26	8105.150.012	8280.130.000	8285.008.000	8120.140.002	8295.005.000
3050.300.021	300	21	A27	8105.200.012	8280.160.000	8285.008.000	8120.140.002	8295.005.000



3065**Ножевые головки для выполнение шипов****Назначение:**

Выполнение шипов при изготовлении дверей и окон.

Станок:

Фрезерный, шипорезный.

Техническая информация:

Сменные монолитные твердосплавные ножи. Углы заточки ножей подходят для обработки натуральной древесины.

Рекомендуемые скорости вращения:

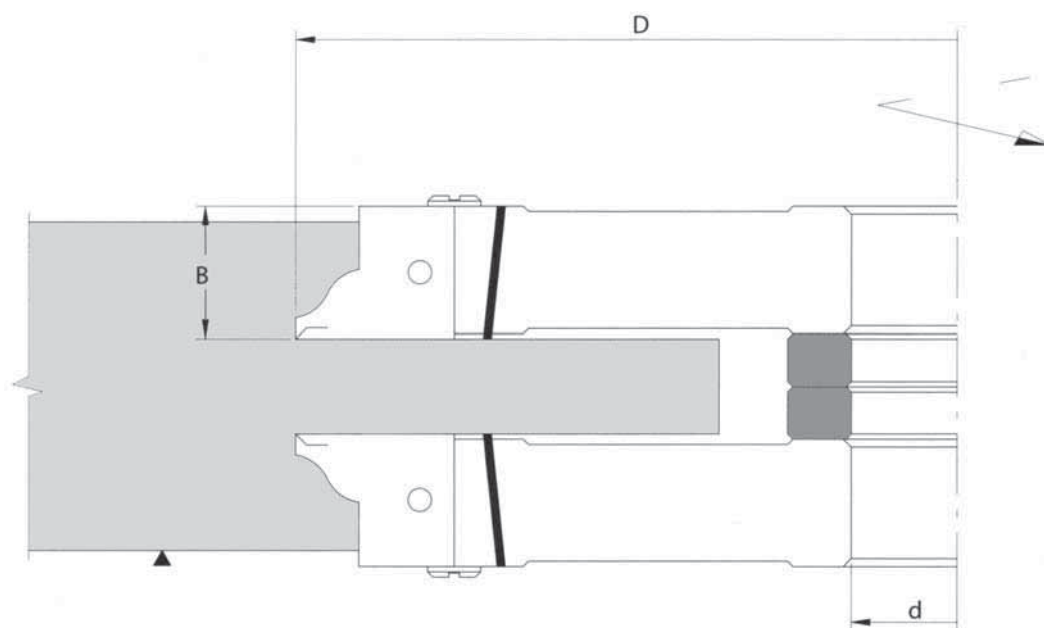
D.220/250 – число оборотов **2.700-4.600 min⁻¹**

D.270/300 - число оборотов **2.500-4.400 min⁻¹**

HW Z=3+3 MAN Ручная подача

ЗАПАСНЫЕ ЧАСТИ

Код	D	B	Код цены	Нож	Клин	Винт	Подрезная пила	Винт
3065.220.020	220	20	L31	8170.....	8280.160.000	8285.008.000	8120.140.002	8295.005.000
3065.220.025	220	25	M31	8170.....	8280.210.000	8285.008.000	8120.140.002	8295.005.000
3065.220.030	220	30	D32	8170.....	8280.260.000	8285.008.000	8120.140.002	8295.005.000
3065.250.020	250	20	A32	8170.....	8280.160.000	8285.008.000	8120.140.002	8295.005.000
3065.250.025	250	25	B32	8170.....	8280.210.000	8285.008.000	8120.140.002	8295.005.000
3065.250.030	250	30	F32	8170.....	8280.260.000	8285.008.000	8120.140.002	8295.005.000
3065.270.020	270	20	B32	8170.....	8280.160.000	8285.008.000	8120.140.002	8295.005.000
3065.270.025	270	25	C32	8170.....	8280.210.000	8285.008.000	8120.140.002	8295.005.000
3065.270.030	270	30	G32	8170.....	8280.260.000	8285.008.000	8120.140.002	8295.005.000
3065.300.020	300	20	D32	8170.....	8280.160.000	8285.008.000	8120.140.002	8295.005.000
3065.300.025	300	25	E32	8170.....	8280.210.000	8285.008.000	8120.140.002	8295.005.000
3065.300.030	300	30	H32	8170.....	8280.260.000	8285.008.000	8120.140.002	8295.005.000



Цены

Соответствуют прайс-листу в части, когда инструменты соответствуют характеристикам, указанным в каталоге (диаметр, толщина, отверстие, количество зубьев и т.д.). Для других размеров необходимо ссылаться на соответствующее повышение цены.

Поставка

В течение 3 дней после получения заказа для инструментов, готовых на складе, и в течение 20 рабочих дней (при отсутствии особых обстоятельств) для специальных инструментов, выполняемых по чертежам.

Отправка

Ответственность за риск при транспортировке лежит на покупателе, если не оговорено обратное. Упаковка включается в стоимость.

Заказы

Отмена или изменение заказа не принимаются после 3 дней после получения заказа. В случае отмены заказа фирма оставляет за собой право требования возмещения убытков на момент аннулирования (материал и работа). Фирма также оставляет за собой право модификации размеров по техническим причинам, вызванным необходимостью.

Рекламации

Не принимаются по прошествии 8 дней от даты поставки товара.

Гарантия

Наш инструмент подвергается строжайшему контролю и имеет техническую гарантию и гарантию по качеству. Гарантия не распространяется на поврежденный инструмент (увеличение отверстий, плохая заточка) или если они использовались в ненадлежащих условиях или для несоответствующего материала.

Размеры и иллюстрации настоящего каталога приблизительны. Мы оставляем за собой право вносить необходимые модификации. Возможные модификации не дают право на оспаривание. «BUP» оставляет за собой право вносить изменения без предупреждения. Все права защищены, и запрещается переиздание этого каталога (даже частичное) без ссылки на «BUP».